

VALUTAZIONE DEL RISPETTO DEL D.P.R. 142 del 30 Marzo 2004 "DISPOSIZIONI PER IL CONTENIMENTO E LA PREVENZIONE DA INQUINAMENTO ACUSTICO DERIVANTE DA TRAFFICO VEICOLARE, A NORMA DELL'ART. 11 DELLA LEGGE DEL 26 OTTOBRE 1995, N. 447"

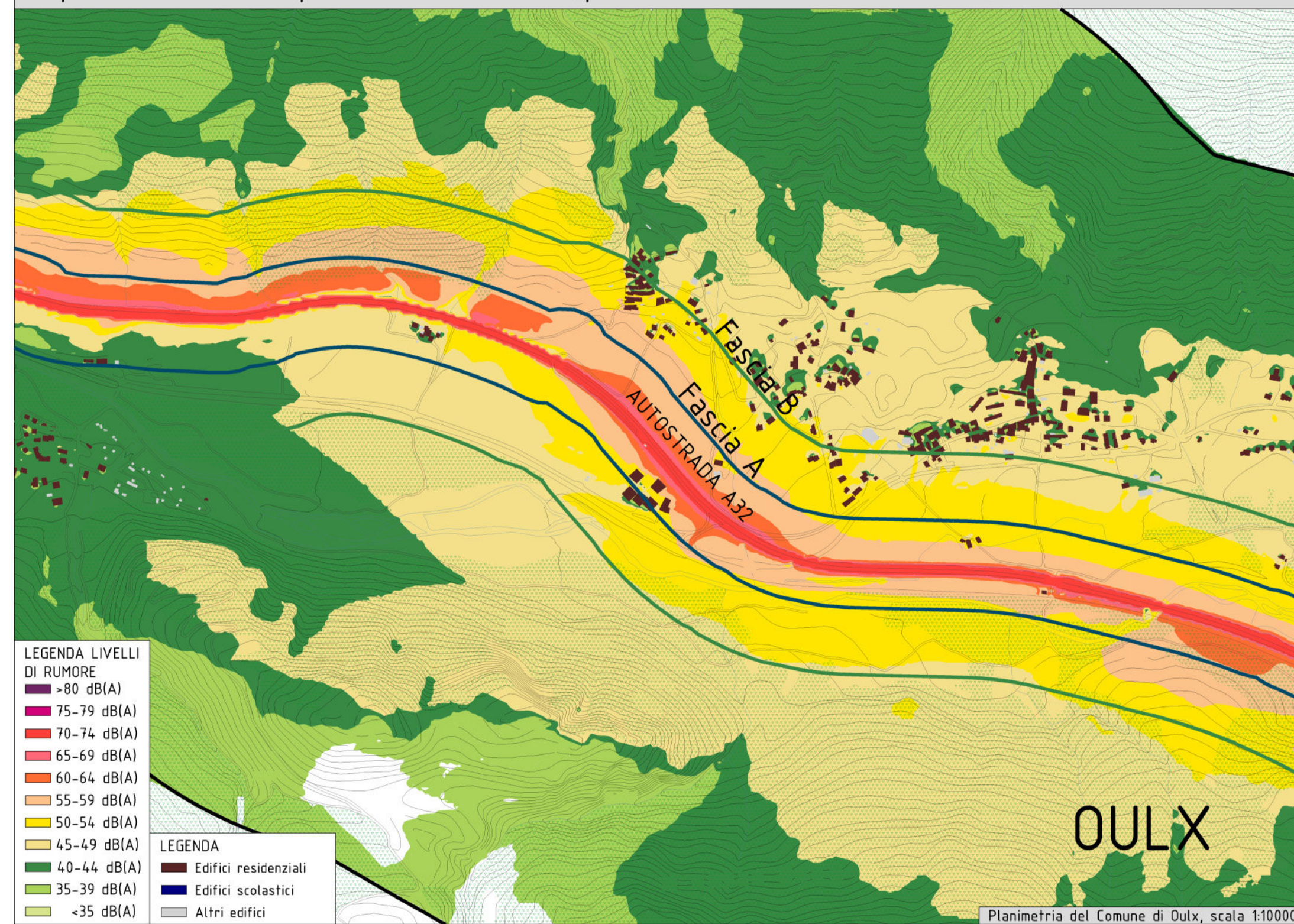
Il D.P.R. 142 del 30 Aprile 2005 definisce i limiti di immissione da rispettare all'interno delle fasce di pertinenza delle infrastrutture stradali.

Il D.P.R. 459 del 18 Novembre 1998 prevede che, a partire dalla mezzera dei binari esterni e per ciascun lato, siano fissate fasce territoriali di pertinenza delle infrastrutture entro le quali si impone il rispetto di un limite.

Il D.M.A. 29 Novembre 2000 individua la concorsualità di altre infrastrutture di trasporto concorrenti all'immissione sonora nei punti in cui si ha un superamento dei limiti. Si fa in particolare riferimento all'art. 4, che definisce gli obblighi per i gestori delle infrastrutture di trasporto. In base al comma 1 di tale articolo, e con riferimento ai ricettori presso i quali i limiti di immissione sono superati, il gestore deve "determinare il contributo specifico delle infrastrutture al superamento dei limiti suddetti". In base al comma 4 di tale articolo, deve altresì fornire "l'indicazione delle eventuali altre infrastrutture dei trasporti concorrenti all'immissione nelle aree in cui si abbia il superamento dei limiti". Tenendo conto che il rumore immesso nell'area in cui si sovrappongono più fasce di pertinenza, non deve superare complessivamente il maggiore fra i valori limite di immissione previsti per le singole infrastrutture. Si deve osservare che, questi obblighi scattano solo nei confronti dei gestori di infrastrutture che danno luogo al superamento dei limiti di immissione.



Rispetto dei limiti imposti dal D.P.R. 142 (periodo di riferimento DIURNO)



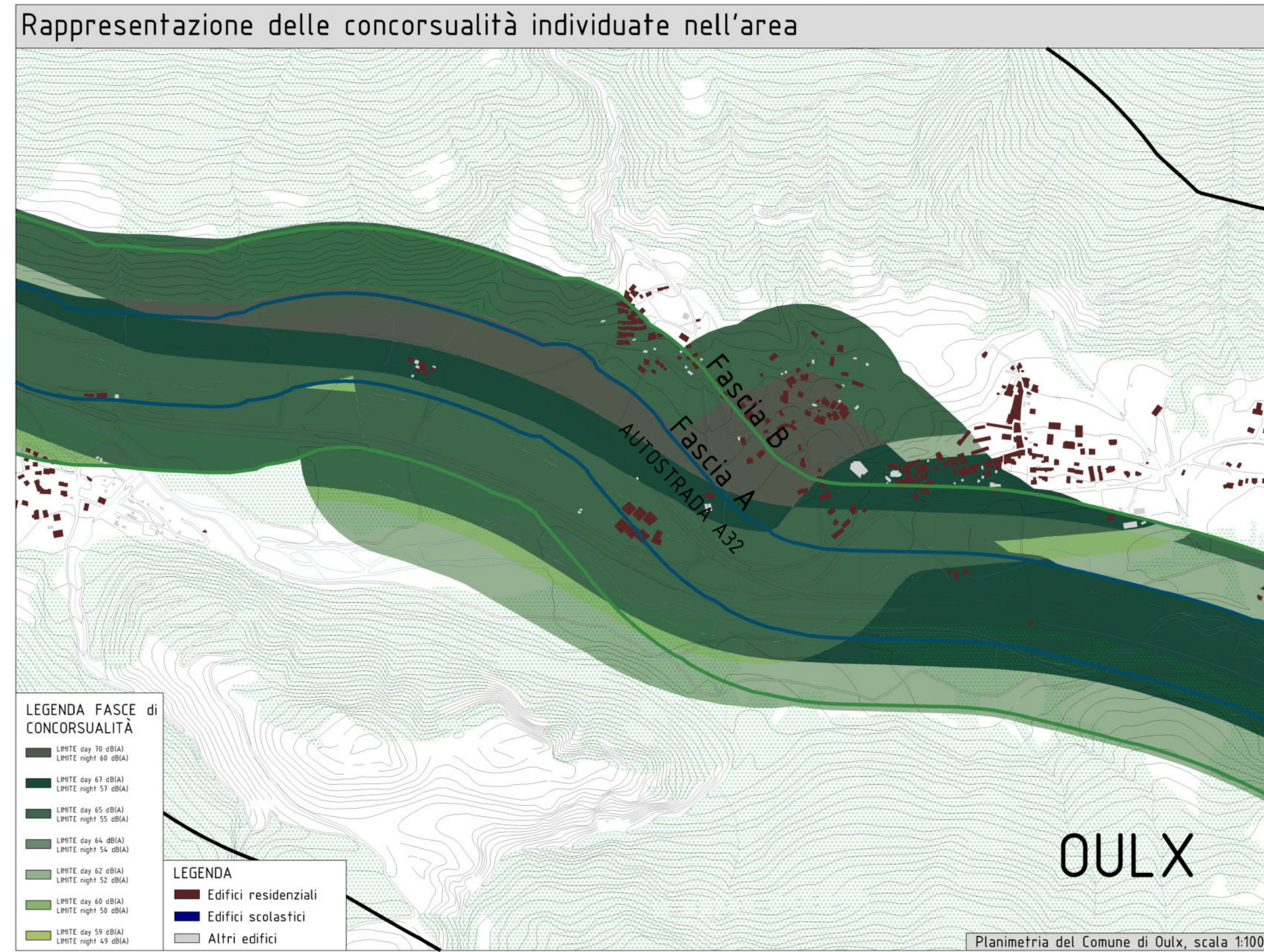
Per la verifica del rispetto dei limiti imposti dal D.P.R. 142 si è proceduto secondo il seguente schema:

- 1) controllo dei livelli a fronte degli edifici che rientrano nella Classe I della zonizzazione acustica (in particolare, verifica del livello diurno per le scuole e dei livelli diurno e notturno per gli ospedali), siano essi in fascia A o in fascia B di pertinenza dell'autostrada A32: tali livelli devono essere inferiori a 50 dB(A) e 40 dB(A) rispettivamente per il periodo diurno e notturno, secondo quanto prescritto dall'Art. 5;

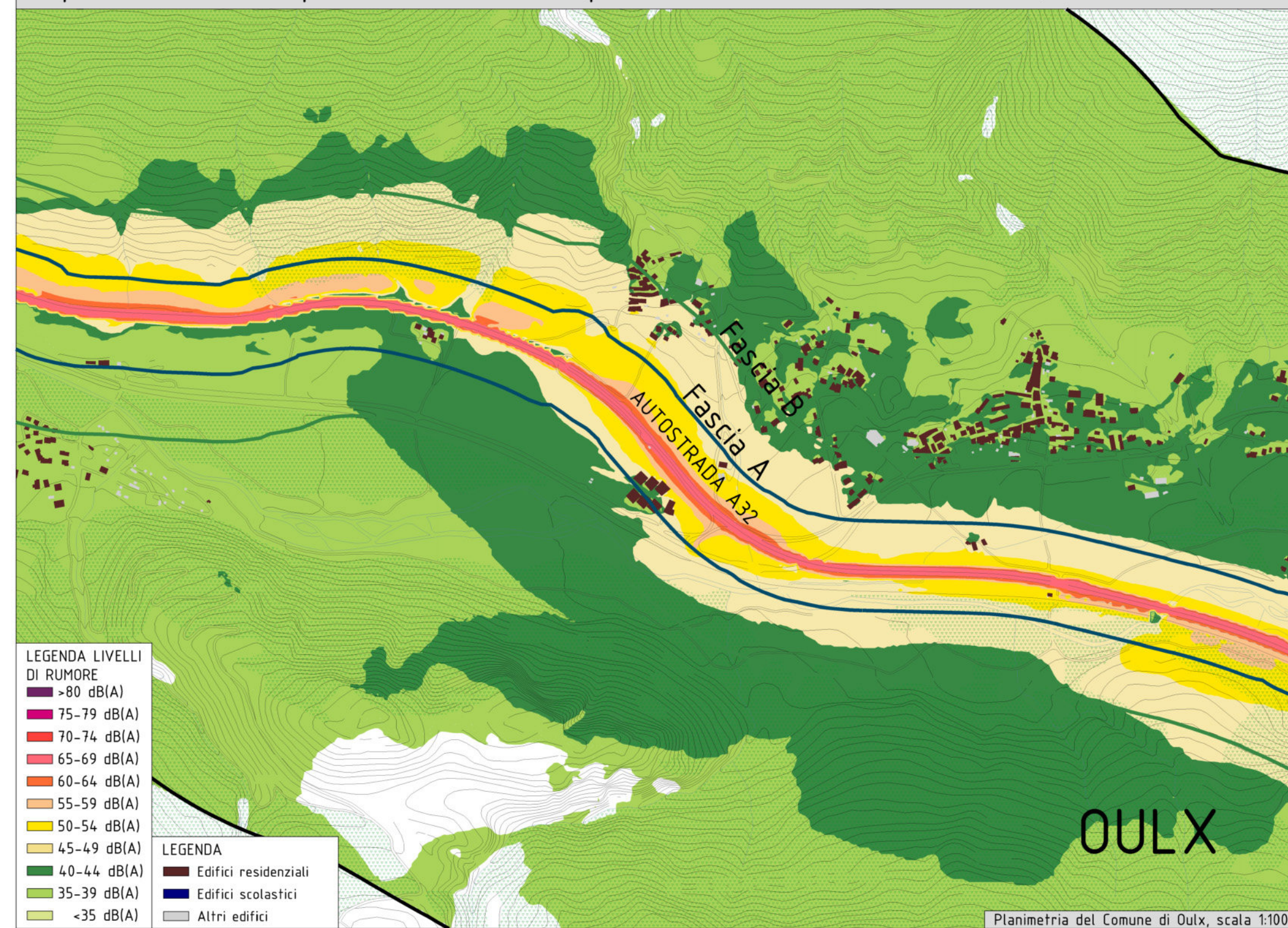
- 2) controllo del rispetto dei limiti massimi di immissione sonora della sola A32, tenendo conto anche dall'analisi delle concorsualità delle infrastrutture presenti, negli edifici residenziali che rientrano nelle fasce A e B dell'autostrada A32, secondo quanto prescritto dall'Art. 5;

- 3) verifica del rispetto del limite notturno per ospedali e case di riposo pari a 35 dB(A), del limite notturno per gli edifici residenziali pari a 40 dB(A) e del limite diurno per le scuole pari a 45 dB(A), negli

Rappresentazione delle concorsualità individuate nell'area



Rispetto dei limiti imposti dal D.P.R. 142 (periodo di riferimento NOTTURNO)



edifici all'esterno delle fasce A e B di pertinenza, valutando il rumore a centro stanza, a 1,5 m dal pavimento, con finestre chiuse (ipotizzando un potere fonoisolante $R_w=15$ dB), secondo quanto prescritto dall'Art. 6 del D.P.R.142.

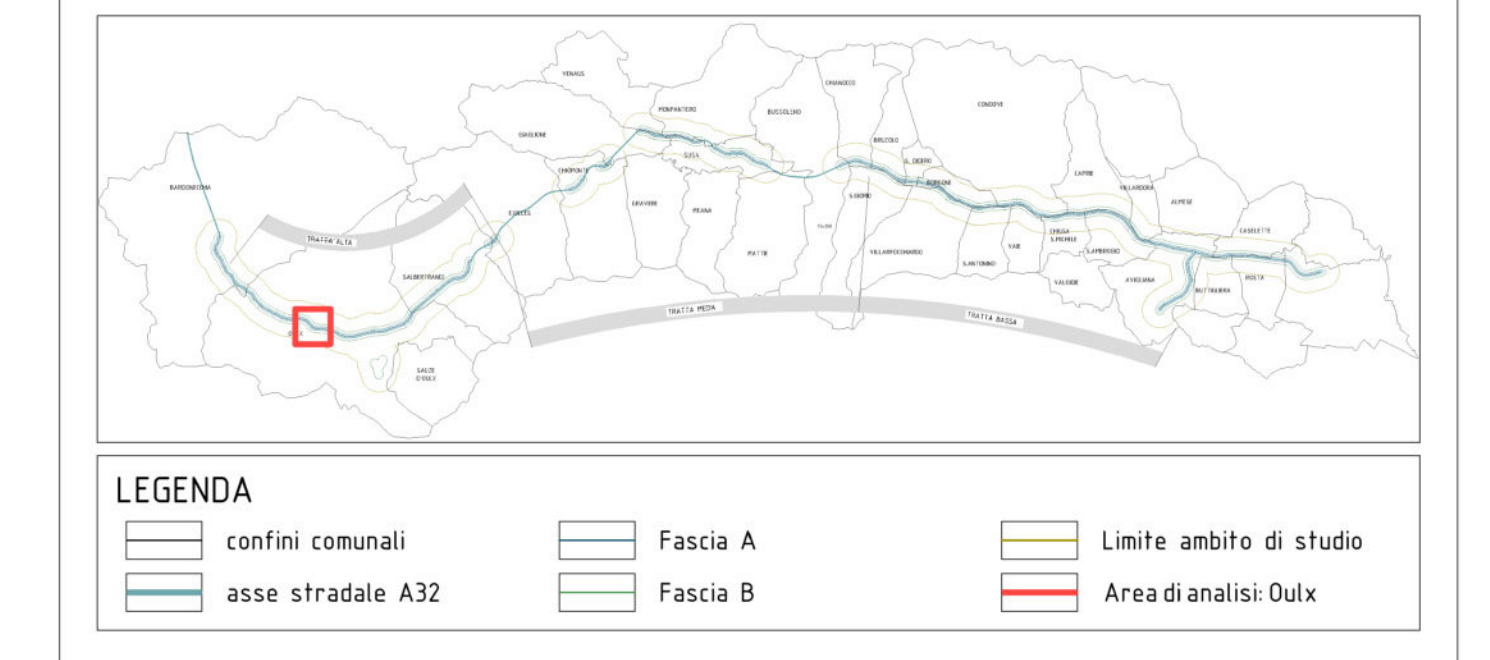
A seguito della verifica del rispetto dei limiti previsti dal D.P.R.142, si procede secondo quanto di seguito descritto:

- nel caso in cui siano emersi superamenti dei limiti, si deve agire per l'eliminazione di tali superamenti,

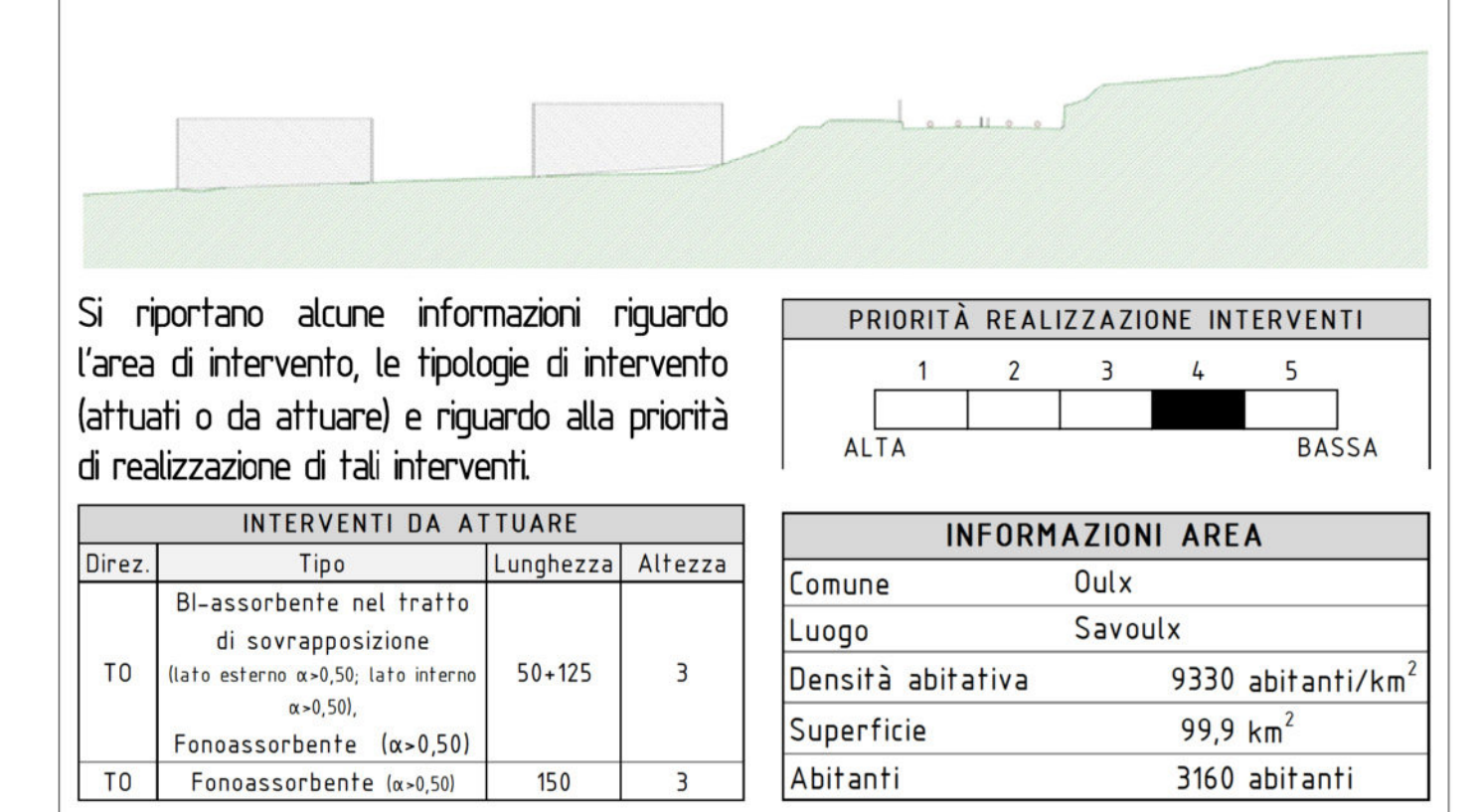
progettando interventi di bonifica acustica (barriere acustiche);

- nel caso in cui non sia stato riscontrato alcun superamento, si effettua la valutazione del numero di persone esposte ai livelli di rumore secondo quanto evidenziato dalla mappatura acustica redatta ai sensi del DLgs 194 del 19 agosto 2005 e si procede con la definizione degli interventi per ridurre il numero di esposti.

Keymap dell'autostrada Torino-Bardonecchia A32



Sezioni territoriali dal modello di calcolo:



Dalla valutazione dei livelli nell'area di analisi si riscontra che non sono presenti superamenti rispetto ai limiti imposti dalla normativa vigente italiana (DPR 142).

MUSNET Engineering

SOCIETÀ ITALIANA TRAFORO AUTOSTRADALE DEL FREJUS SITAF S.p.A.
Sede legale: fraz. San Giuliano, 2 - 10059 Susa (TO)

A32 TORINO - BARDONECCHIA

PIANI D'AZIONE 2018
Valutazione del rispetto del D.P.R. 142 del 30 marzo 2004 "Disposizioni per il contenimento e la prevenzione da inquinamento acustico derivante dal traffico veicolare, a norma dell'art. 11 del 26 ottobre 1995, n° 447"

Comune: OULX

Scala: 1:10000 FEBBRAIO 2018

0442_300_18_E_2.130CPL_R0

2					
1					
0					
REV	DATA	DESCRIZIONE	RED.	VER.	APP.

Consulenza opere specialistiche
Dott. Arch. Chiara Devecchi
Albo di Torino N° 9334

Il Progettista
MUSNET ENGINEERING S.p.A.
Dott. Arch. Corrado Giovannetti
Albo di Torino N° 2736

Il Direttore
Dott. Arch. Corrado Giovannetti
Albo di Torino N° 2736

N° TAVOLA
2.13

Questo disegno è di proprietà riservata della MUSNET ENGINEERING S.p.A., ne è vietata la riproduzione anche parziale, nonché la presentazione a terzi senza esplicita autorizzazione. L'inservabilità è perseguibile ai termini di legge.